



Arrampicare intorno al Lario

larioclimb.paolo-sonja.net



GAJUM ALTA – GIARDIN DI FRAA'

BELLEZZA	ESP.	QUOTA	PERIODO	AVV.	ALTEZZA	STILE	LIVELLO	ATTREZZATURA	CORDA
★★★	SW	800m		30'	40m		6a+/8c	FIX 😊 P2	1X70
Coordinate WGS84: Parcheggio N45 51.012 E9 16.964 - Falesia									

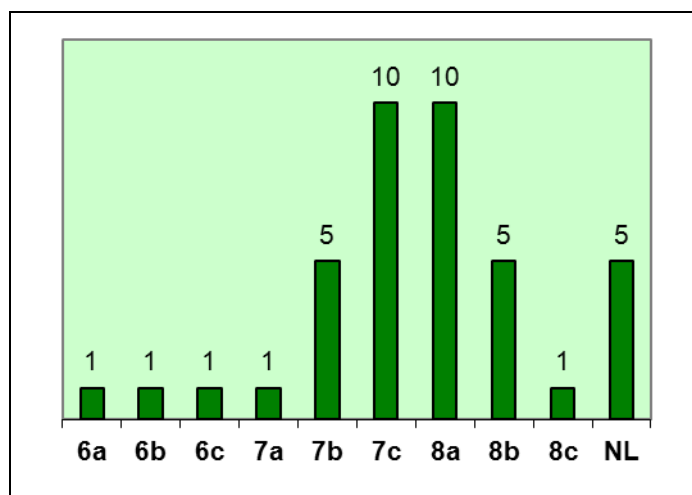


Foto A.Carnati

Importante falesia nella selvaggia Valle di San Miro, laterale della Val Ravella sopra Canzo, in una cornice ambientale molto suggestiva: uno dei siti di arrampicata più rinomati in tutto il comprensorio lecchese-comasco per l'elevata concentrazione di itinerari di alto livello in strapiombo. La falesia è caratterizzata nella parte centrale-destra da un muro aggettante chiuso in alto da pronunciati bombamenti, con arrampicata fisica su buchi e canne. A sinistra vie tecniche ed altrettanto continue su muri compatti e pance. Roccia generalmente ottima; su alcune vie appigli bricolati o scavati. Unico handicap la mancanza di tiri di riscaldamento; i local spesso si sgranchiscono su L'Ultimo Minuto o sulla prima parte del Piccolo Principe (6c+, calata su due fix con moschettoni).

Periodo

Ideali le mezze stagioni e l'inverno, dalla tarda mattinata a metà pomeriggio. Da evitare in estate.

Chiodatura

Ottima a Fix.

Chiodatori

All'inizio Aldo Rovelli, Gino Notari, Michele Romano, Lele Gerli, Matteo Maternini, Valerio Casari; in seguito Adriano (Franz) Carnati ci da dentro parecchio, come pure Marco Vago. Un paio di tiri ad opera di Mario Giacherio e Davide Grassi Monti.

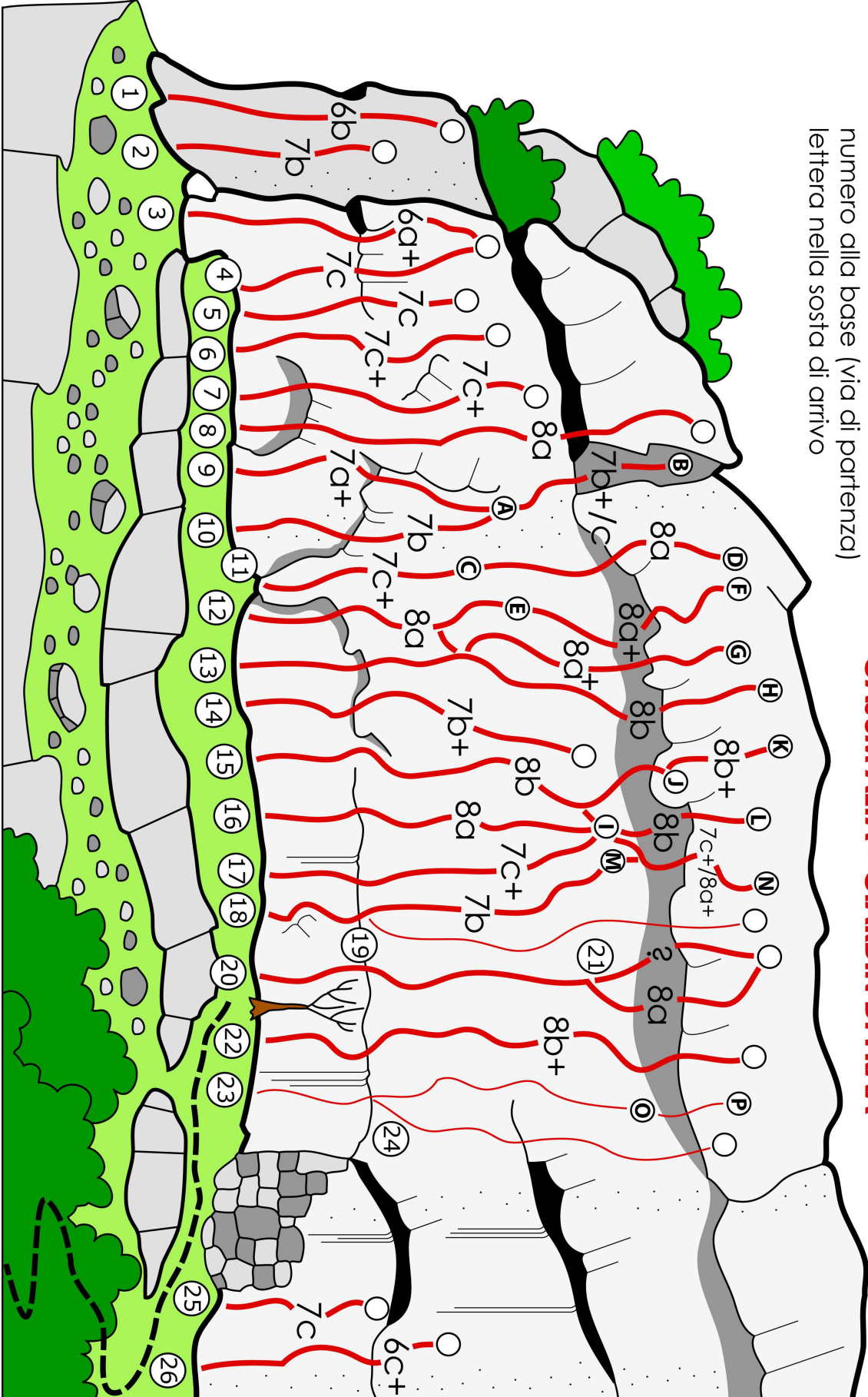
Accesso

Oltrepassare il centro di Canzo in Valassina proseguendo fino al supermercato Effe3, dove si svolta a dx per Gajum. Seguire sempre le indicazioni poste ai successivi incroci fino alla Fonte di Gajum, dove si parcheggia presso l'Albergo. Si può proseguire per qualche centinaio di metri lungo l'acciottolato che si inoltra in Val Ravella fino ad un ultimo spiazzo sulla dx. Seguire quindi il largo Sentiero Geologico che corre vicino al torrente; passato il secondo ponticello verso dx ed una costruzione dell'acquedotto, si abbandona il sentiero principale per salire a dx lungo una traccia che porta a GAJUM BASSA; proseguendo in salita per pochi minuti si arriva a GAJUM ALTA, 30 min. Da non perdere una visita alla chiesetta di San Miro (un po' prima del bivio per la falesia, salire a dx lungo il sentiero n.6). Nei giorni festivi è meglio partire dal grande piazzale in Canzo, seguendo le indicazioni pedonali per la Fonte di Gajum che si raggiunge in 15 minuti a piedi.



Arrampicare intorno al Lario

larioclimb.paolo-sonja.net



Concatenamenti:
numero alla base (via di partenza)
lettera nella sosta di arrivo

GAJUM ALTA - GIARDINI DI FRAA'



Arrampicare intorno al Lario

larioclimb.paolo-sonja.net



1	QUIETO VIVERE	6b	20m
2	MIA MAMMA E' UNA VIPERA	7b	15m
3	DIEDRO	6a+	20m
4	DINANITE BLA	7c	15m Boulder di dita
5	GOTHAMA	7c	15m Boulder in strapiombo
6	SCIARADA ★	7c+	17m Bombè atletico e muro di dita
7	LA SCIACALLA	7c+	18m Boulder e lancio a tacca. Chiodata da Davide Grassi Monti
8	ANDROMEDA ★	8a	30m Muro tecnico di dita con sequenze strapiombanti. Alcune prese migliorate. RP Cristian Brenna
9A	FOLY	7a+	18m Muro strapiombante di dita e fessura-diedro
9B	FOLY EXTENSION ★	7b+	30m
10A	FLASH GOLDON	7b	18m Placca strapiombante con due singoli intensi; alcune prese scavate o resinate
10B	FLASH GOLDON PLUS	7c	30m
11C	OBESITY WALL	7c+	15m Muro verticale con micro appigli
11D	LE ORECCHIE DEL BIANCONIGLIO	8a	30m Muro strapiombante e bombamento. RP Luca Passini
12E	TRITACARNE ★	8a	15m Muro strapiombante. RP Gino Notari
12F	FRULLADITA ★	8a+	30m Chiodatura ed RP Mario Giacherio
12G	TUTTO IL RESTO E' ALLENAMENTO	8ab	30m RP Marco Vago
12H	FIREBANKS 142	8c	28m Link TRITACARNE – BOOMBASTIC. RP Simone Pedefferri
13G	INGRESSO LIBERO ★	8a+	30m Entrata sui primi 5 fix di BOOMBASTIC. RP Marco Zuccoli Prima parte fisica e di dita, poi un buon riposo, a cui segue un finale tecnico e continuo
13H	BOOMBASTIC ★	8b	28m Gran tiro di continuità; alcune prese resinate. RP Cristian Brenna
14	NEUROFIX ★	7b+	20m Tiro atletico e di resistenza
15I	MINI BABY	7c+	20m
15J	ACTHUNG BABY ★	8b	24m Continuità ed uscita estrema; 2 prese scavate. RP Severino Scassa
15K	ACTHUNG BABY PLUS ★	8b+	28m Strapiombo a prese scavate o migliorate. RP Aldo Rovelli
16I	ZELIG CONTENTINO	8a	20m RP Adriano Carnati
16L	ZELIG ★	8b	28m Boulder, canne e tacchette distanziate fino alla prima catena, poi diritti sullo strapiombo su buchetti e piccoli appigli resinati. RP Adriano Carnati
16N	ZELIG CIRCUS	8a+	30m RP Marco Vago
17I	SAGGIO OMAGGIO ★	7c+	20m Strapiombo a canne
17N	SAGGIO OMAGGIO PLUS	8a	30m RP Adriano Carnati
18M	L'ULTIMO MINUTO ★	7b	20m Muro strapiombante a canne, lame e buchi; sequenza intermedia di dita con un buco scavato
18N	OLTRE L'ULTIMO MINUTO ★	7c+	28m Super atletico su buchi resinati molto distanziati
19	Tiro in fase di chiodatura	-	
20	ECHELON ★	8a	28m Continuità e allunghi su buone prese. Strapiombo fisico su buone prese distanziate. RP Adriano Carnati
21	PROGETTO	NL	28m
22	PICCOLO PRINCIPE ★	8b+	28m Placca, strapiombo atletico ed uscita su placca estrema; qualche presa migliorata. RP Cristian Brenna
23O	Tiro in fase di chiodatura	-	
23P	Tiro in fase di chiodatura	-	
24	Tiro in fase di chiodatura	-	
25	TOP ROPE	7c	7m Boulder con corda rinviata al primo fix
26	L'ARACROSTA	6c+	15m